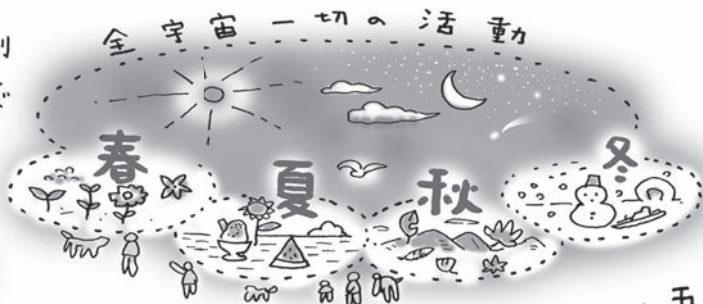


五智
如来



例えば
心臓は常に
ドキドキと
鼓動して
いるが
それは
自分で止めたり
できないじゃろ?



五智如来は
全宇宙

一切の活動を
コントロール
しているんじやよ。

天体や四季の運行、

動植物の成長や

生き死にといった

すべての現象の

ことじや

すべての
現象...



止まったら
生きてられないわよ



おいおい
息を止めても
鼓動は
止まらんぞ



そうじゃ、
われわれは
そのような
不思議な力で
生かされて
いるんじやよ。
どうだい
大きな力を
感じるじゃろ?



眠っている時も
遊んでいる時も
心臓は常に動いて
全身に血液を
送り続けているし、
食べた物は
意思とは関係なく
消化されて
栄養となって
いくじゃろ?



そういえば
不思議です



金剛さまは、

その大きな力である

太神様の太御心の現れ、

宇宙生命活動

(宇宙の真理)の

ありようを

五つの如來の智慧

(はたらき)として

「五智如來」と

あらわれ

たんじや



①

阿闍如來
大円鏡智

すべてを鏡のように
ありのままに映し出す
智慧



②

宝生如來
平等性智

すべてを無差別
平等に扱う智慧



⑤

大日如來
法界体性智

この四つの智慧を包含する
全宇宙に満ちている一切を
生かす育む、広大無辺なる
生命活動そのものの智慧

このように
すべてを差別なく
平等に慈しみ
私たちが幸せな
人生を歩めるよう
はたらいて
くださって
いるんじやよ

④

釈迦如來
成所作智

なすべき
すべての事を
なしとげ、
衆生を救済する
智慧



③

阿彌陀如來
妙觀察智

それぞれの
価値をよく観察し、
最高度に生かす
智慧





そうじゃ
それを
感じるものが
大切じゃよ



五智如来は
大自然の法則
なんじゃ。

宇宙はその
「はたらき」に
満ちているんじゃ

私たちは
「はたらき」によって
生かされて
いるんですね



五智如来様
ありがとうございます
ございます

どうなの？
てんのは？

(つづく)



教えのみ親



あれ、
鳥が何か
運んできたよ

慈愛の中で生かされている

五智如来様は、私たちを生かしてくださる、宇宙生命活動を支配する偉大な力であり、大自然の法則そのものともいえます。まず私たちは、その狂いのない絶対の法則の中で生かされている自覚を持つことが大切です。

さらに、その五智如来様の大きな「はたらき」の中には、人間を「正しい悟りへと導く」はたらきが存在します。例えるならばそれは「這えは立て、立ては歩めの親心」との諺にある、子の成長を願う親の姿のようです。私たちが生きる上で与えられるさまざまな厳しさも、甘やかすだけでなくきちんと自立して「よりよい人生を歩んでほしい」と、子供の真の幸せを願って、嫌や教育をする親の慈愛と同様です。

私たちが間違った考えや行いで自らを不幸に陥れないように、正しい道を歩めるようにと常に救いの手を差し伸べてくださっている五智如来様に心から感謝し、自ら法則に合わせる努力をしていきましょつ。